

Муниципальное бюджетное дошкольное образовательное учреждение
«Детский сад № 12 комбинированного вида»
623401, Свердловская область, г. Каменск-Уральский, ул. Лесная, 10

ПРИНЯТО

Педагогического совета
Детского сада № 12
Протокол от «17» августа 2021 г. № 4

УТВЕРЖДЕНО:

Приказом заведующего
№ 74 от 25.08.2021 года

**ПОЛОЖЕНИЕ О ВРАЧЕБНО-МЕДИЦИНСКОМ КОНТРОЛЕ ЗА
ОРГАНИЗАЦИЕЙ ФИЗИЧЕСКОГО РАЗВИТИЯ ДЕТЕЙ**

1.1. Настоящее положение регламентирует деятельность по контролю за физическим развитием и здоровьем обучающихся (воспитанников) в Муниципальном дошкольном образовательном учреждении Детский сад № 12 комбинированного вида № 12 города Каменска-Уральского (далее - ДОУ).

1.2. Данное положение разработано на основании Закона РФ «Об образовании в Российской Федерации» от 29.12.2012г. № 273-ФЗ (ст. 37, ст.41), приказа Министерства здравоохранения Российской Федерации от 05.11.2013г. № 822н «Об утверждении Порядка оказания медицинской помощи несовершеннолетним, в том числе в период обучения и воспитания в образовательных организациях» (зарегистрирован в Министерстве юстиции РФ, регистрационный № 31045 от 17.01.2014г.)

2. ПЕДАГОГИЧЕСКИЙ КОНТРОЛЬ ЗА ФИЗИЧЕСКИМ РАЗВИТИЕМ И ЗДОРОВЬЕМ

2.1. Виды контроля физического развития и здоровья обучающихся (воспитанников) в Учреждении: оперативный, тематический, фронтальный (приложения 1).

2.2. Медико-педагогические наблюдения и контроль за физическим развитием и здоровьем воспитанников проводятся фельдшером (врачем) совместно с заместителем заведующего по воспитательной и методической работе, старшим воспитателем, инструктором по физической культуре и воспитателями групп.

2.3. Контроль двигательного режима проводится на основании комплекса показателей: - времени двигательной деятельности детей с отражением содержания и качества в различные режимные моменты; - времени двигательной деятельности детей на физкультурных занятиях.

2.4. Мониторинг физического развития и здоровья воспитанников проводится ежегодно, 2 раза в год, инструктором по физической культуре совместно с воспитателями групп

2.5. Контроль за физическим развитием у дошкольников предусматривает определение уровня развития основных физических качеств: - выносливости (общей); - силовой подготовленности; - силовых качеств (силовой выносливости); - гибкости; - быстроты; - координационных способностей.

2.6. Контроль на физкультурных занятиях проводится на основании комплекса показателей, осуществляется старшим воспитателем, медицинским персоналом

2.7. Физкультурные занятия состоят из трех частей: вводной, основной и заключительной. При этом решаются взаимосвязанные задачи - оздоровительные, развивающие, образовательные и воспитательные.

2.8. Контроль (двигательной деятельности) включает оценку:

- уровня нагрузки по пульсовой кривой, получаемой в процессе занятий физической культурой;
- восстановления пульса, дыхания, давления после занятий;
- показателей общей моторной плотности занятия;
- динамика простейших функциональных проб;
- правильности методического построения занятия, соблюдения основных дидактических принципов;
- внешних признаков утомления, возникающих у ребенка в процессе занятий;
- использование оборудования, соответствия физкультурной формы воспитанников для занятий;
- безопасность, санитарно-гигиенические требования к помещению и спортивному оборудованию.

Приложение № 1 к Положению
о врачебно-педагогическом наблюдении

Муниципальное бюджетное дошкольное образовательное учреждение
«Детский сад № 12 комбинированного вида»

Протокол врачебно-педагогического наблюдения (ВПН)
занятия по развитию двигательной деятельности

1. Общая информация

Дата	группа	педагог	место проведения	кол-во детей

2. Выполнение санитарно-гигиенических требований:

длительность		Воздушно-тепловой режим	влажная уборка помещения	спортивная форма детей
начало занятия	окончание занятия			

3. Сердечная нагрузка

И. ребенка	медицинская группа по физической культуре	пульс						
		исходный	в водной части	в общераз. упражн.	в основ. движениях	в подвиж. игре	в заключ. части	после окончания занятия

4. Пульсовая кривая
пульс

160							
150							
140							
130							
120							
110							
100							
90							
80							
	5	10	15	20	25	30	35

5. Прирост пульса:

- В вводной части _____ (норма 15-20%)
В основной части _____ (норма 50-60%)
Во время подвижной игры _____ (норма 70-90%)
В заключительной части _____ (норма 5-10%)

6. Восстановление пульса _____

7. Средний уровень частоты сердечных сокращений _____

8. Степень утомления _____

9. Общая плотность занятия _____ (норма 80-90%)

10. Моторная плотность _____ (норма 50-80%)

Выводы: _____

Рекомендации врача: _____

Подпись врача: И. С. Ознакомлен И. С. Мерзеева
25.08.2021

Муниципальное бюджетное дошкольное образовательное учреждение

«Детский сад № 12 комбинированного вида»

Протокол врачебно-педагогического наблюдения (ВПН)

занятия по развитию двигательной деятельности

1. Общая информация

Дата	группа	педагог	место проведения	кол-во детей
4.10.2022г.	№ 8	Скорошова А.В.	сеул зал	16

2. Выполнение санитарно-гигиенических требований:

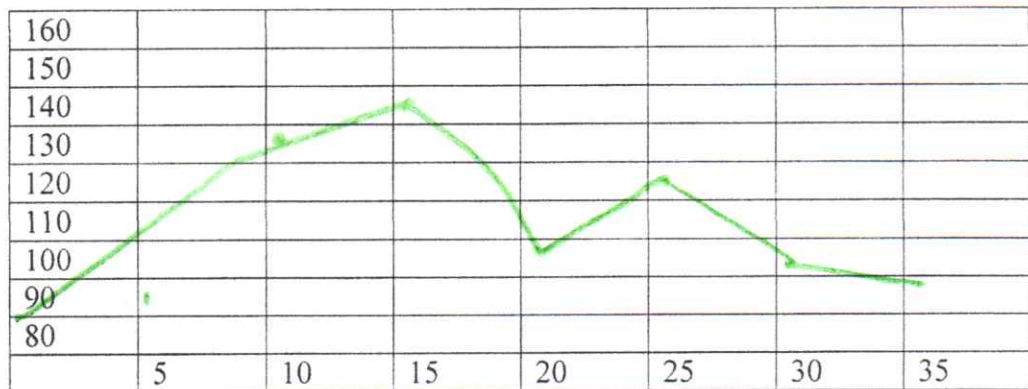
длительность		Воздушно-тепловой режим	влажная уборка помещения	спортивная форма детей
начало занятия	окончание занятия			
9:05	9:47	норма +18	проведена	без флу-сет, спорот. одет. Ружа М.О. Свеша Д.

3. Сердечная нагрузка

И. ребенка	медицинская группа по физической культуре	пульс						
		исходный	в вводной части	в общераз. упражн.	в основ. движениях	в подвиж. игре	в заключ. части	после окончания занятия
Ружа М.	основн.	96	138	144	108	118	102	96

4. Пульсовая кривая

пульс



5. Прирост пульса:

В вводной части 43% (норма 15-20%)В основной части 58% (норма 50-60%)Во время подвижной игры 60% (норма 70-90%)В заключительной части 6% (норма 5-10%)

6. Восстановление пульса

7. Средний уровень частоты сердечных сокращений 1028. Степень утомления признаков переутомления нет9. Общая плотность занятия 70% (норма 80-90%)10. Моторная плотность 40% (норма 50-80%)Выводы: нагрузка не достаточная нет вид. подв. игрРекомендации врача: соблюдать все части занятия в т.ч. подв. игру но длительность 15-20 минПодпись врача: fuОзнакомлен Сур (Скорошова А.В.)

Муниципальное бюджетное дошкольное образовательное учреждение
«Детский сад № 12 комбинированного вида»

Протокол врачебно-педагогического наблюдения (ВПН)
занятия по развитию двигательной деятельности

1. Общая информация

Дата	группа	педагог	место проведения	кол-во детей
02.02.2021	№ 9	Скрягина А.В.	класс. зал	16

2. Выполнение санитарно-гигиенических требований:

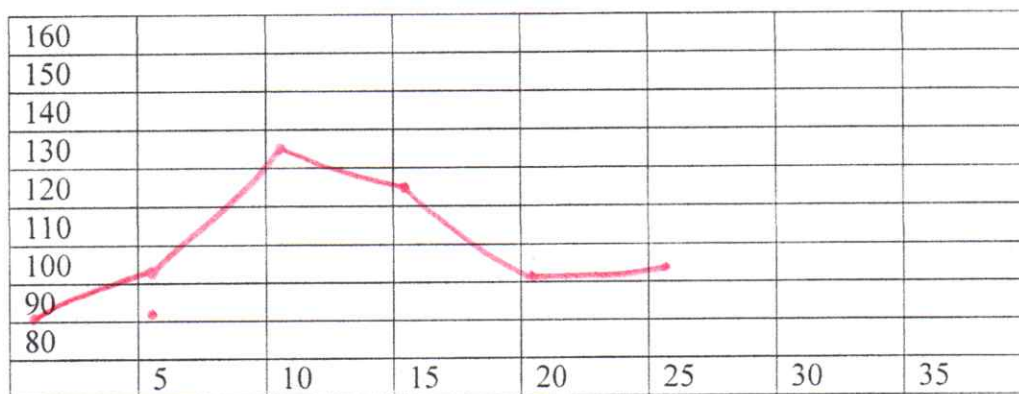
длительность		Воздушно-тепловой режим	влажная уборка помещения	спортивная форма детей
начало занятия	окончание занятия			
9:03	9:23	+ 20°	проведена	у всех детей есть в сапогах чехлы 3.

3. Сердечная нагрузка

И. ребенка	медицинская группа по физической культуре	пульс						
		исходный	в вводной части	в общераз. упражн.	в основ. движениях	в подвиж. игре	в заключ. части	после окончания занятия
Алексей П.	основная	90	110	130	120	-	102	100

4. Пульсовая кривая

пульс



5. Прирост пульса:

В вводной части 11% (норма 15-20%)

В основной части 30% (норма 50-60%)

Во время подвижной игры не выпол. (норма 70-90%)

В заключительной части 10% (норма 5-10%)

6. Восстановление пульса после окончания занятия

7. Средний уровень частоты сердечных сокращений 112 уд. в мин.

8. Степень утомления пределаков переустойчивости себя.

9. Общая плотность занятия _____ (норма 80-90%)

10. Моторная плотность _____ (норма 50-80%)

Выводы: Нагрузка не достаточная, нет подвиж. игр.

Рекомендации врача: Обеспечить все элементы физической активности занятия длительностью 15 минут.

Подпись врача: Скрягина А.В. Ознакомлен: Скрягина А.В.

Муниципальное бюджетное дошкольное образовательное учреждение

«Детский сад № 12 комбинированного вида»

Протокол врачебно-педагогического наблюдения (ВПН)

занятия по развитию двигательной деятельности

1. Общая информация

Дата	группа	педагог	место проведения	кол-во детей
13.04.2021	№ 4	Сорокина А.В.	муз. зал	10

2. Выполнение санитарно-гигиенических требований:

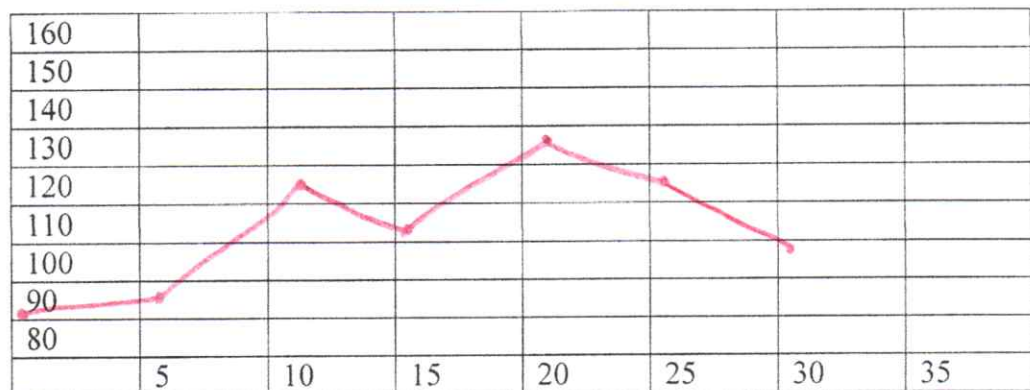
длительность		Воздушно-тепловой режим	влажная уборка помещения	спортивная форма детей
начало занятия	окончание занятия			
15 ⁴⁵	16 ¹²	+ 21° норма	проведена	у всех детей

3. Сердечная нагрузка

И. ребенка	медицинская группа по физической культуре	пульс						
		исходный	в вводной части	в общераз. упражн.	в основ. движениях	в подвиж. игре	в заключ. части	после окончания занятия
Андрей А.	основн.	90	96	120	112	130	120	98

4. Пульсовая кривая

пульс



5. Прирост пульса:

В вводной части _____ (норма 15-20%)

В основной части _____ (норма 50-60%)

Во время подвижной игры _____ (норма 70-90%)

В заключительной части _____ (норма 5-10%)

6. Восстановление пульса через 4-5 мин.7. Средний уровень частоты сердечных сокращений 108 уд. в мин.

8. Степень утомления _____

9. Общая плотность занятия _____ (норма 80-90%)

10. Моторная плотность _____ (норма 50-80%)

Выводы: занятие построено не правильно, не соблюденоРекомендации врача: Соблюдать все части. физкультурного занятия.Подпись врача: Л. -Ознакомлен Л.Сар/Сорокина А.В.

Муниципальное бюджетное дошкольное образовательное учреждение

«Детский сад № 12 комбинированного вида»

Протокол врачебно-педагогического наблюдения (ВПН)

занятия по развитию двигательной деятельности

1. Общая информация

Дата	группа	педагог	место проведения	кол-во детей
8.09.2021	№ 1	Сороменцова А.В.	муз. зал	10 человек

2. Выполнение санитарно-гигиенических требований:

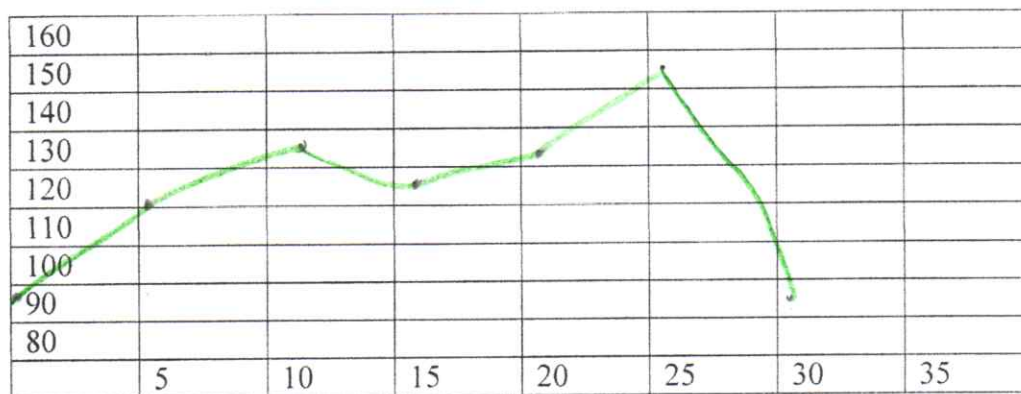
длительность		Воздушно-тепловой режим	влажная уборка помещения	спортивная форма детей
начало занятия	окончание занятия			
9:48	10:07	+17° норма	проведена	у всех детей

3. Сердечная нагрузка

И. ребенка	медицинская группа по физической культуре	пульс						
		исходный	в вводной части	в общераз. упражн.	в основ. движениях	в подвиж. игре	в заключ. части	после окончания занятия
Маша Д.	основная	98	118	130	125	132	130	90

4. Пульсовая кривая

пульс



5. Прирост пульса:

В вводной части 25% (норма 15-20%)В основной части 37% (норма 50-60%)Во время подвижной игры 56% (норма 70-90%)В заключительной части 12% (норма 5-10%)

6. Восстановление пульса _____

7. Средний уровень частоты сердечных сокращений 117 уд в 1 мин.8. Степень утомления признаков переутомления нет.

9. Общая плотность занятия _____ (норма 80-90%)

10. Моторная плотность _____ (норма 50-80%)

Выводы: нагрузка не достаточнаяРекомендации врача: Соблюдать заботу по двигательности, увеличить нагрузку во время подвижной игры.

Подпись врача: _____

Ознакомлен: Сор Сороменцова А.В.

Муниципальное бюджетное дошкольное образовательное учреждение
«Детский сад № 12 комбинированного вида»

Протокол врачебно-педагогического наблюдения (ВПН)
занятия по развитию двигательной деятельности

1. Общая информация

Дата	группа	педагог	место проведения	кол-во детей
9.11.21г.	№6	Сыромятова А.В.	муф. зал	8

2. Выполнение санитарно-гигиенических требований:

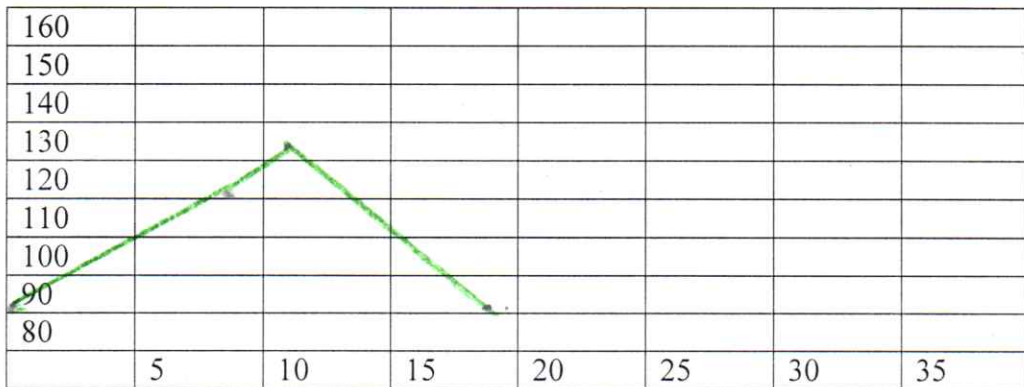
длительность		Воздушно-тепловой режим	влажная уборка помещения	спортивная форма детей
начало занятия	окончание занятия			
15:22	15:41	+ 20° мороз	проведена	все дети в физ.-об. форме

3. Сердечная нагрузка

И. ребенка	медицинская группа по физической культуре	пульс						
		исходный	в вводной части	в общераз. упражн.	в основ. движениях	в подвиж. игре	в заключ. части	после окончания занятия
Алексеев Т.	основная	90	120			132		90

4. Пульсовая кривая

пульс



5. Прирост пульса:

- В вводной части _____ (норма 15-20%)
 В основной части _____ (норма 50-60%)
 Во время подвижной игры _____ (норма 70-90%)
 В заключительной части _____ (норма 5-10%)

6. Восстановление пульса _____

7. Средний уровень частоты сердечных сокращений 120

8. Степень утомления признаков передних сессий

9. Общая плотность занятия _____ (норма 80-90%)

10. Моторная плотность _____ (норма 50-80%)

Выводы: не наблюдается частых заминов.

Рекомендации врача: изучить методику.

Подпись врача: А.В. Ознакомлен А.В. (Сыромятова А.В.)

	Оценка	Комментарии
Содержание вводной части занятия.		
Эффективность приемов	3	без замечаний
Перестроение для выполнения общеразвивающих упражнений.	3	без замечаний.
Проведение упражнений для укрепления свода стопы и формирования правильной осанки.	2	недостаточно
Содержание основной части занятия. <u>Общеразвивающие упражнения.</u>		
Общеразвивающие упражнения. Их сочетание в комплексе, количество и дозировка.	3	соответствует требованиям
<u>Содержание обучения детей основным видам движений.</u> Подбор основных движений, их сочетание, дозировка.	3	✓
Эффективность способов организации детей во время обучения основным движениям, целесообразность их использования.	2	дети активно время тратят
Качество показа и объяснения педагога в соответствии с этапом обучения движению	2	объяснение кратко
Профилактика травматизма на занятии.		
Взаимодействие с воспитателем	3	✓
<u>Проведение подвижной игры.</u> Объяснение правил подвижной игры, выделение сигнала.	3	✓
Руководство воспитателя подвижной игрой (соблюдение правил, качество движений, взаимоотношения детей в игре).	3	✓
Содержание заключительной части физкультурного занятия. Обеспечение снижения нагрузки в заключительной части занятия (заключительная ходьба, малоподвижная игра).	3	без замечаний
ВЫВОД:		Достигнутый уровень.
РЕКОМЕНДАЦИИ		нужно сделать вз-им больше основных движений

Заместитель заведующего по ВМР И.В. Андреевских (И.В. Андреевских)

Ознакомлен _____ (_____)

Муниципальное бюджетное дошкольное образовательное учреждение

«Детский сад № 12 комбинированного вида»

**Протокол врачебно-педагогического наблюдения (ВПН)
занятия по развитию двигательной деятельности**

1. Общая информация

Дата	группа	педагог	место проведения	кол-во детей
6.10.2020г	№ 8	Сорокина А.В.	зеефф зал	14 чел.

2. Выполнение санитарно-гигиенических требований:

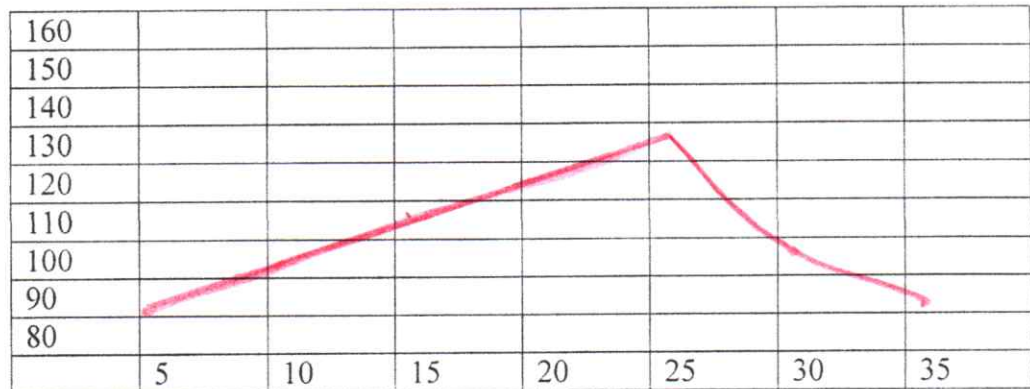
длительность		Воздушно-тепловой режим	влажная уборка помещения	спортивная форма детей
начало занятия	окончание занятия			
8:50	9:10	+ 19° мороз	проведена	у всех детей.

3. Сердечная нагрузка

И. ребенка	медицинская группа по физической культуре	пульс						
		исходный	в вводной части	в общераз. упражн.	в основ. движениях	в подвиж. игре	в заключ. части	после окончания занятия
Савелии К.	основн.	90	102	108	114	106	96	90

4. Пульсовая кривая

пульс



5. Прирост пульса:

В вводной части 13% (норма 15-20%)В основной части 26% (норма 50-60%)Во время подвижной игры 40% (норма 70-90%)В заключительной части 7% (норма 5-10%)6. Восстановление пульса через 15 мин.7. Средний уровень частоты сердечных сокращений 1068. Степень утомления предела не достигнуто

9. Общая плотность занятия _____ (норма 80-90%)

10. Моторная плотность _____ (норма 50-80%)

Выводы: занятие построено правильно.

Рекомендации врача: _____

Подпись врача: А.В. Ознакомлен А.В. (Сорокина А.В.)

Муниципальное бюджетное дошкольное образовательное учреждение
«Детский сад № 12 комбинированного вида»

Протокол врачебно-педагогического наблюдения (ВПН)
занятия по развитию двигательной деятельности

1. Общая информация

Дата	группа	педагог	место проведения	кол-во детей
3.04.2021	ч 6	Сыромятова А.В.	муз. зал	8

2. Выполнение санитарно-гигиенических требований:

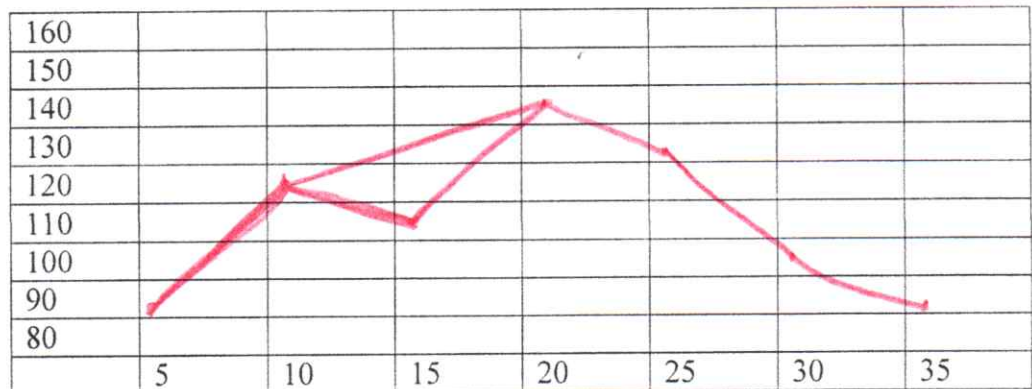
длительность		Воздушно-тепловой режим	влажная уборка помещения	спортивная форма детей
начало занятия	окончание занятия			
10 ⁰¹	10 ²⁷	т + 19 ^{горячий}	проведена	у всех детей.

3. Сердечная нагрузка

И. ребенка	медицинская группа по физической культуре	пульс						
		исходный	в вводной части	в общераз. упражн.	в основ. движениях	в подвиж. игре	в заключ. части	после окончания занятия
Маша В.	основ.	90	120	113	140	132	100	90

4. Пульсовая кривая

пульс



5. Прирост пульса:

В вводной части на 28% (норма 15-20%)

В основной части 57% (норма 50-60%)

Во время подвижной игры 64% (норма 70-90%)

В заключительной части 20% (норма 5-10%)

6. Восстановление пульса через 3 минуты.

7. Средний уровень частоты сердечных сокращений 116

8. Степень утомления выражено переутомлением детей

9. Общая плотность занятия _____ (норма 80-90%)

10. Моторная плотность _____ (норма 50-80%)

Выводы: увеличить нагрузку во время подвиж. игры.

Рекомендации врача: в конце занятия проводить ходьбу по залу (сделать упр. на восстановление дыхания)

Подпись врача: Сы - Ознакомлен: Сыромятова А.В.